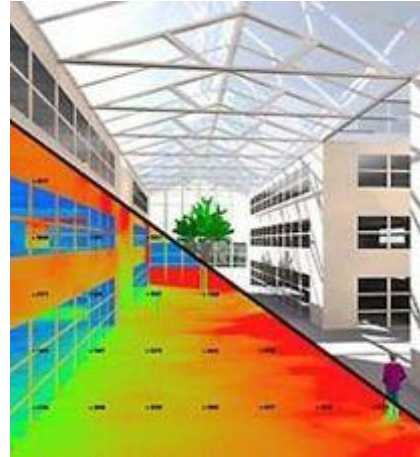
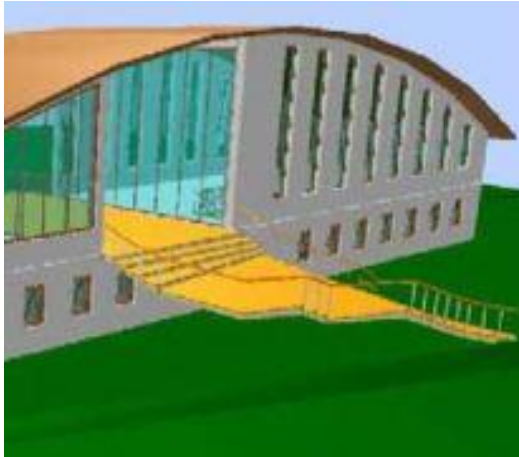




ANALIZA ENERGETYCZNA BUDYNKU



Przyjazny system dla analiz energetycznych budynków

Do niedawna projektowanie budynku z uwzględnieniem zapotrzebowania na ciepło i obliczeń klimatyzacji wymagało bardzo dużych nakładów pracy.

Przy pomocy programu AX3000 możliwe jest przejęcie danych bezpośrednio z Allplan lub AutoCada. Umożliwia to pełny komfort pracy i pozwala na znaczną oszczędność czasu.

Łatwe do zrozumienia funkcje definiują różnorodne właściwości ścian, okien i drzwi.

Dla stosowanych materiałów można przypisać współczynniki kosztowe, umożliwiające szybką kalkulację kosztów.

Kalkulacja uwzględnia korekty budynku oraz wpływ danych klimatycznych.

Dane, obraz graficzny i maksymalne obciążenia dla poszczególnych pomieszczeń czy całej budowli pozwalają na optymalną analizę przypadków obciążeń energetycznych.

Korzyści:

- Automatyczne obliczenia mocy ciepła i chłodzenia
- Bezpośrednie przejęcie danych z Allplan lub AutoCAD
- Definicja ścian wg DIN 12861
- Definicja okien i drzwi wg EN ISO 10077
- Dynamiczna zmiana wysokości pomieszczeń
- Dopasowanie budynku
- Kompletne dane klimatyczne
- Energetyczna analiza i optymalizacja
- Dynamiczna analiza budynku