

Allplan 2009 Inżynieria

Najważniejsze nowe funkcje

Allplan 2009 Inżynieria znacznie poprawia komunikację w procesie projektowania inwestycji. Nowa wersja programu Nemetschek Allplan do projektowania w 3D obsługuje ponad czterdzieści formatów plików, uwzględniając standardowe formaty PDF i IFC, jak również DWG, DXF i DGN. Oprogramowanie pozwala na tworzenie dokumentów w formacie PDF/A, zapewniając do nich wieloletnią dostępność. Oprócz usprawnionych funkcji i ulepszonych wykonania, nowe palety zostały dodane do interfejsu użytkownika. Ponadto nowa wersja ułatwia projektowanie energooszczędne.

Usprawnienie rysowania

Allplan 2009 Inżynieria oferuje wiele znaczących usprawnień i nowych funkcji do szybszego projektowania. Łatwe do wykorzystania właściwości palet, pozwalają na przykład zdefiniować kształt pręta. Ponadto w programie występują palety ułatwiające wybór położenia zbrojenia. Nowy sposób rysowania zbrojenia umożliwia elastyczność w doborze zarówno kształtu pręta jak i jego położenia oraz opisu. Nowoczesny, oparty na palecie interfejs użytkownika powoduje krótszy czas uczenia dla nowych użytkowników i optymalizuje procesy pracy dla doświadczonych użytkowników.

Optymalizacja wymiany danych

Oprócz standardowych formatów PDF i IFC nowa wersja Allplan oferuje formaty Rhino, VRML i Maxwell Render 3D. Nowe formaty ułatwiają import i export projektowanych modeli oraz wymianę dowolnych elementów obiektu, jak również prawidłowy dobór oświetlenia. Interfejs programu CINEMA 4D został zoptymalizowany i umożliwia przeniesienie kamery, ustawień oświetlenia i tła jako obiektów w animacji 3D.

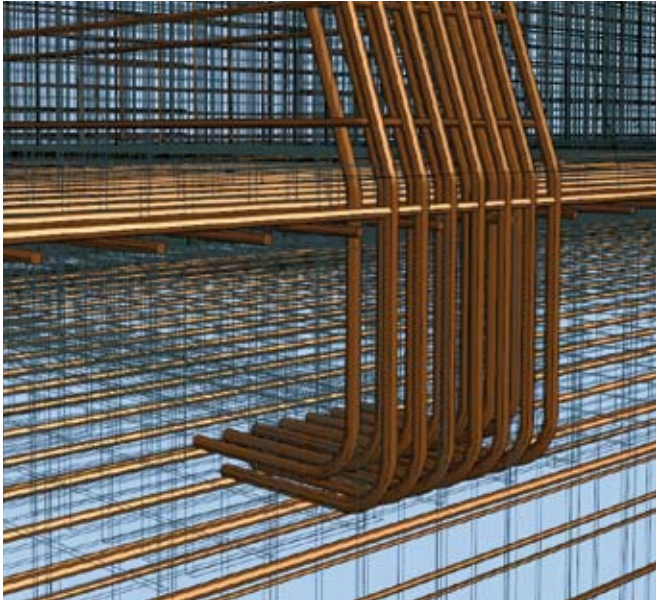
Ulepszone zarządzanie projektem

Nowa struktura projektu umożliwia elastyczną i łatwiejszą organizację oraz zarządzanie wszystkimi Państwa projektami, na przykład rysunkami i strukturą projektów. Allplan 2009 Inżynieria oferuje szerokie możliwości zdefiniowania projektu. W przypadku gdy zaangażowana jest duża liczba rysunków, czytelność zauważalnie wzrasta a organizacja jest uproszczona.

Proste archiwizowanie projektów

W Allplan 2009 Inżynieria, rysunki mogą być zapisane w formacie PDF/A. PDF/A jest standardem ISO, który gwarantuje czytelność dokumentów elektronicznych przez wiele lat oraz przyczynia się do szybkiego, łatwego i taniego przechowywania dokumentów zgodnie z obowiązującymi przepisami. Dokumenty w PDF/A mogą być tworzone w Allplan 2009 Inżynieria bez potrzeby dodatkowej pomocy. Wystarczy wybrać odpowiednią opcję.





Efektywne zbrojenie

Allplan 2009 Inżynieria umożliwia nieograniczone, interaktywne projektowanie zbrojenia, co jest szczególnie korzystne dla nietypowych kształtach elementów konstrukcji. W celu stworzenia przestrzennego modelu można operować rzutami izometrycznymi, elewacjami bądź sekcjami podłogi czy elementami sufitu. System automatycznie przenosi do wszystkich rysunków i zestawień rozwiązanie ogólne i wszystkie modyfikacje zbrojenia. Ogromne znaczenie praktyczne ma współdziałanie części projektu rozwiązania ogólnego, modelu, zdefiniowanych elementów zbrojenia i inteligentnych uchwytów. Inne nowe właściwości zawierają usprawnione funkcje dla kołowych i spiralnych uzwojeń zbrojenia, które kontrolują kształty pręta i jego położenie.

Interdyscyplinarna współpraca

Allplan 2009 jest zintegrowanym rozwiązaniem dla architektów, inżynierów i wykonawców, który ułatwia interdyscyplinarną współpracę między uczestnikami procesu inwestycyjnego. W nowej wersji ta interakcja została znacznie uproszczona. Inżynier czy projektant w prosty sposób wykorzystują rozwiązanie architektoniczne do wykonania projektu odnośnie ogrzewania, wentylacji, instalacji sanitarnej i elektrycznej. Procesy koordynacji są więc zoptymalizowane, a jakość projektu zwiększona. Interakcja pomiędzy systemem CAD i programami do obliczeń statycznych firmy Nemetschek Frilo czy Nemetschek Scia została również jeszcze bardziej zoptymalizowana w nowej wersji. Całość budowli wielokondygnacyjnej może być teraz przeniesiona do modelu budynku Frilo – przenoszenie pojedynczej kondygnacji do programu PLT Frilo

jest już przeszłością. Algorytm korekty modelu analitycznego w Scia Engineering, wykonanego na podstawie modelu architektonicznego w Allplan 2009, również został bardziej udoskonalony.

Łatwiejsza analiza energetyczna

Allplan 2009 Inżynieria oferuje szeroki wachlarz narzędzi do analizy energetycznej, od projektowania fotowoltanicznego i systemów słonecznej energii cieplnej do obliczania zapotrzebowania cieplnego budynków. Opcjonalny moduł do wykonania świadectw energetycznych pozwala na stworzenie wymaganej dokumentacji w oparciu o normy regionalne obowiązujące w Niemczech, Austrii, Włoszech i Francji.



Spotkanie budownictwa z inżynierią

W nowej wersji cyfrowy model terenu obsługuje do 300,000 punktów i może być stosowany w przypadku większych projektów bez żadnych ograniczeń. Dane pomiaru mogą być teraz importowane z alfanumerycznymi danymi punktów. Odpowiednio wykonane zdjęcia lotnicze przetworzone na cyfrowy model terenu, pozwalają uzyskać realną konfigurację otaczającego projektowaną budowlę terenu.

Imponująca dokumentacja projektowa

Nowa wersja zawiera dodatkowe opcje bezkolizyjnego układania zbrojenia z łatwym tworzeniem opisów. Ułatwia także tworzenie wysokiej jakości projektów, które są łatwe do odczytania.

ENGINEERING COMPANY KGE

Annopol 3

03-236 Warszawa

Tel.: +48 22 519 01 10 / 22 819 05 88

Fax: +48 22 519 01 10

www.kge.pl